



**Unie
komunitní
energetiky**

Komunitní energetika jako příležitost pro města a obce

Regionservis | Zlín 3. 12. 2024

Daniël Ullmann
Člen UKEN

energetik@brumovice.cz
Tel. 731 142 870



O čem to dnes bude?

- Kdo jsme?
- Co je od letoška možné? Krátce o legislativě.
- Praktické kroky k obecnímu projektu a ke sdílení elektřiny
 - Využití sdílení na vlastních budovách a zdrojích
 - Členská základna
 - Energetické společenství
 - Dotační možnosti
- Praxe v Česku – Osvědčí se legislativa?
- Příklady ze zahraničí (za závěrečným slide)

Kdo jsme?

Tvoříme čistou a bezpečnou budoucnost české energetiky

Usilujeme o zvýšení podílu lokálních čistých zdrojů na výrobě a spotřebě energie



Prosazujeme **legislativu**, která nastartuje rozvoj lokálních čistých zdrojů.



Prosazujeme komunitní energetiku ve **strategických dokumentech**.



Pracujeme na vytváření **dotačních příležitostí** pro lokální OZE.



Jsme **strategickým partnerem** v oblasti komunitní energetiky.



Tvoříme a sdílíme **know-how** pro realizaci projektů, **propojujeme** naše členy.



**Unie
komunitní
energetiky**



SAMOSPRÁVY

Samostané obce
(I. - III. kategorie).
Krajská města
Krajské agentury
Kolektivní orgány
samospráv (SMS
ČR, SPOV ČR)



BUSINESS

Instalační a
projekční firmy
Finanční
instituce a
dotační
agentury
Development



**ENERGETICKÁ
SPOLEČENSTVÍ**

NS MAS ČR,
Místní akční
skupiny
Projekty
komunitní
energetiky
Neziskové
organizace

Kdo jsme - členové?

- CEJIZA
- Energetická Brumovice
- Teplo Zlín
- [Odkaz na reportáž ČT](#)



Co je vlastně komunitní energetika?

- Vlastnictví nebo účinný vliv místních společenství na energetiku
- Zásobování elektřinou, ale i teplem - Kněžice
- Různé obnovitelné zdroje - hlavně, ale nejen solární



Proč komunitní energetika pro starosty?

- **Peníze zůstávají v regionu** (pracovní místa a firmy)
- **Vyšší podpora OZE**
- **Posílení vztahu k místu** a společenské soudržnosti
- **Vytváření know-how** a lidských zdrojů
- **Reálný nástroj rozvoje venkova**, dlouhodobá práce s trvalými výsledky

Energetický zákon - Lex OZE II

- Sdílení je možné s EDC a novými elektroměry od 1. 8. 2024.
- **Co přináší?**
 - Definice energetického společenství + aktivního zákazníka
 - Sdílení elektřiny prostřednictvím veřejné distribuční soustavy
 - Průběhové (chytré) elektroměry zdarma pro členy ES bez výroby a s výrobou do 50 kW
- **Limity**
 - Omezení skupiny sdílení na 1000 EAN a 3 ORP, nebo Praha (neplatí pro aktivního zákazníka)
 - Do 1 odběrného místa lze sdílet nejvíce z 5 konkrétních výroben (priority)
 - Statická metoda sdílení do 1. 7. 2026 (méně výhodná), s plnými funkcemi EDC se počítá s efektivními metodami (umožňuje využít max. vyrobené elektřiny)

Praktické kroky

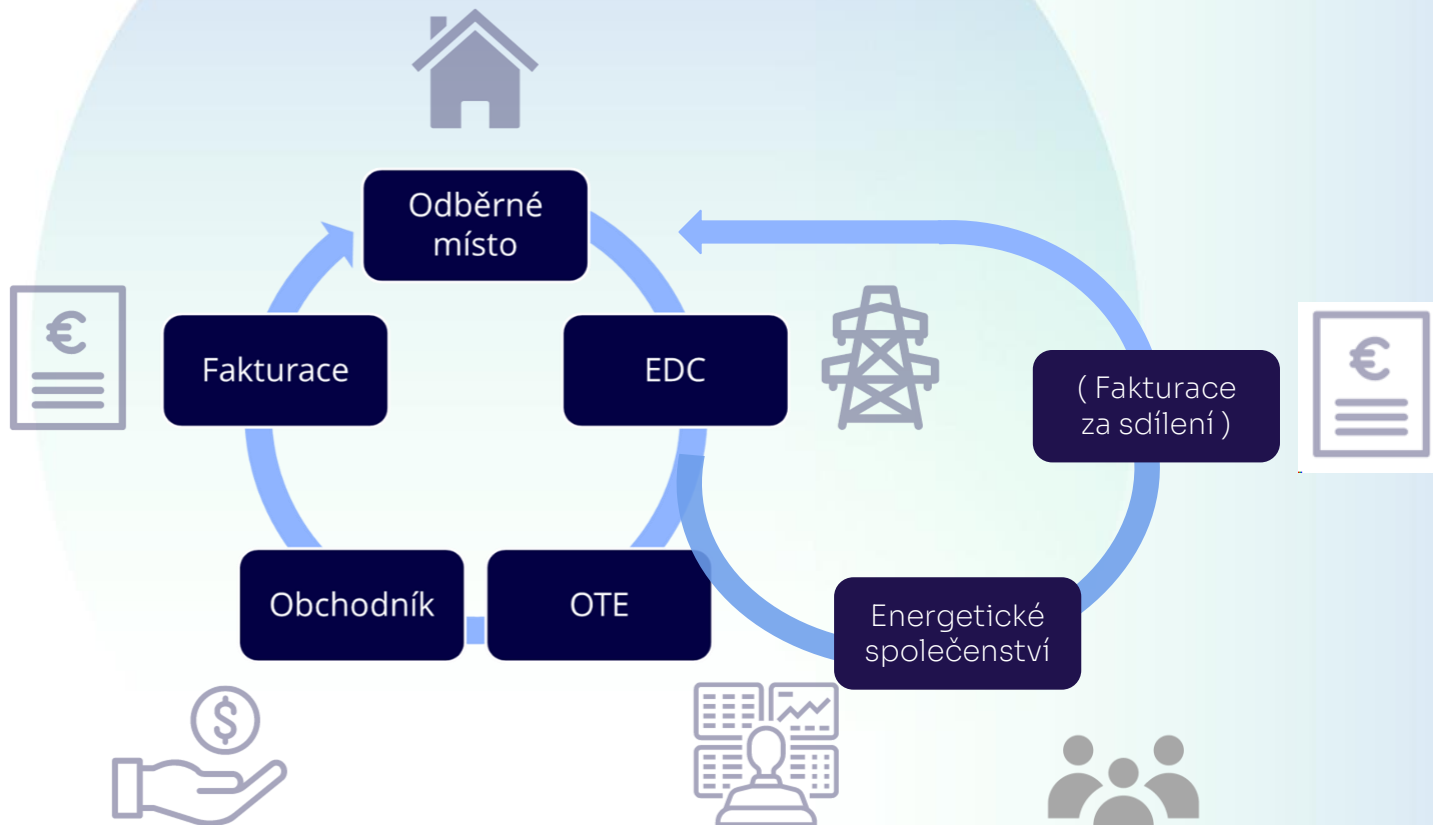
- Kde je jaká spotřeba? Je možné někde ušetřit?
- Pravidelnost a zaznamenávání => en. management
- Plánování a realizace úspor, příp. vlastních zdrojů
 - Mapování zapojení firem a občanů (ES)
 - Nastavení alokačního klíče (komu a kolik sdílím) = ekonomika
 - Webinář: Jak nastavit alokační klíč (UKEN + SMS ČR)
- Sdílení (AZ nebo ES)
 - Registrace u EDC, ERÚ (ES)
 - Vyhodnocení a úpravy (šetříte na silové složce elektřiny)
 - Postupné zapojování širšího okruhu (ES)



Jak na solární elektrárny v obci



Zajištění toku dat při sdílení elektřiny





Příloha k faktuře za elektřinu

Odečtové období: 01.09.2024 - 30.09.2024

Místo spotřeby: 691 11 Brumovice

Název: OBEC BRUMOVICE, ČOV

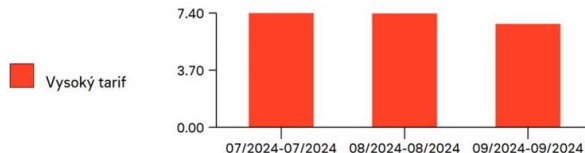
Číslo daňového dokladu

859182400 **24**
EAN

38
Číslo místa spotřeby

Přehled aktuální a historické spotřeby

Období	Spotřeba ve VT v MWh
07/2024-07/2024	7,402
08/2024-08/2024	7,379
09/2024-09/2024	6,699



Výpočet platby za dodávku elektřiny (jednotky v Kč jsou uvedeny bez DPH)

Název položky	Období od	do	Jednotka	Počet jednotek	Cena za jednotku (Kč)	Cena celkem bez DPH (Kč)
Produkt: SpotPowerDN						
Dodané množství - spotové období	01.09.2024	30.09.2024	MWh	6,43477		
Stálý plat	01.09.2024	30.09.2024	Měsíc			
Daň z elektřiny	01.09.2024	30.09.2024	MWh			
Celkem za dodávku elektřiny (součet plateb za dodávku, plateb za stálé platy a daně z elektřiny)						

Informace o cenách a dodaném množství v jednotlivých časových intervalech naleznete v zákaznickém portálu Energie24 v sekci Faktury na www.eon.cz

Zohlednění sdílení elektřiny na tomto místě spotřeby

Časový interval od	do	Název položky	Jednotarif - (MWh)
01.09.2024	30.09.2024	Množství naměřené distributorem	6,69900
01.09.2024	30.09.2024	Množství vyrobené - Sdílení	-0,26423
01.09.2024	30.09.2024	Množství účtované za dodávku elektřiny	6,43477

Smlouva sdílení elektřiny: Aktivní zákazník. Více na www.eon.cz

Zdroj: [Daniel Ullmann](#)

Aktivní zákazník - nejjednodušší sdílení

- Právo **sdílet vyrobenou elektřinu** z jím provozované výroby s využitím distribuční či přenosové soustavy
 - do **jiného předávacího místa výrobce** (např. sdílení mezi provozovny jednoho subjektu) a
 - **do nejvýše 10 předávacích míst** jiných zákazníků odlišných od výrobce
- Není třeba zakládat právnickou osobu
- Registrace u EDC (všechna PM)
- Omezení sdílení na 1 výrobu (!)

Energetické společenství - pokročilá forma

- Právo **sdílet vyrobenou elektřinu z více výroben do více předávacích míst**
 - do 1. 7. 2026 omezeno na na maximálně 3 souvislé ORP a maximálně 1000 EAN
- Založení právníkou osobu
- Registrace u EDC a ERÚ (zpoplatněno 2000 Kč)

Energetické společenství | 2 typy

	Energetické společenství (OES)	Společenství pro OZE
Smysl a účel	Poskytování environmentálních, hospodářských a sociálních přínosů svým členům	
Právní forma	Spolek, družstvo, jiná obdobná korporace (obdobné vnitřní poměry jako spolek/družstvo podle zakladatelského právního jednání)	
Tvorba zisku	Není zakázána (s výjimkou spolku); členové si však mohou rozdělit max. 33 % (podobně jako u bytových nebo sociálních družstev)	
Druh energie	Elektrina	Elektrina, teplo, plyn
Zdroj energie	Jakýkoliv (i fosilní zdroje)	Pouze a výhradně OZE

Energetické společenství | 2 typy

	Energetické společenství (OES)	Společenství pro OZE
Člen	Kdokoliv	FO, malé a střední podniky, ÚSC a jejich příspěvkové organizace, které nejsou podnikem
Člen s hlasovacími právy	FO, malé podniky, ÚSC a jejich příspěvkové organizace, které nejsou podnikem	FO, malé a střední podniky, ÚSC a jejich příspěvkové organizace, které nejsou podnikem v blízkosti projektu (max 3 ORP)
Oprávnění v oblasti elektroenergetiky	Shodná oprávnění (sdílet elektřinu, vyrábět, dodávat,...); vše lze dělat i bez lex OZE II, s výjimkou sdílení	

Koho zapojit? Členská základna

Diverzifikace členů => ekonomika projektu

- Můžete již někoho zapojit? Má vlastní zdroj? Občané, zemědělci, firmy...
- Různé zdroje, různý průběh (profil) spotřeby, potenciál agregace flexibility do budoucna (lex OZE III)

Motivace

Komunikace a propagace

Zapojení energetického koordinátora MAS (EnKoMAS)

Smlouvy, povolení, stanovy

- **Smlouvy**
 - **se členy společenství o sdílení, investici, o pronájmu / provozu výroby,**
 - s investorem,
 - s obchodníkem o výkupu přebytků
 - ...
- **Povolení**
 - **Registrace ES u ERÚ**
 - **Registrace u EDC**
 - Smlouva o připojení (je kapacita sítě?)
 - Licence na výrobu elektřiny a odpovědný zástupce při FVE nad 50 kW
 - Povolení záměru (stavební povolení) nad 50 kW FVE
- **Stanovy**
 - **Fungování ES, nakládání se ziskem, ... > návod Jak začít sdílet elektřinu**

Dotační podpora

- **Komunální RES+ v Modernizačním fondu, běží do 12/2024**

Výzva RES+ č. 3/2024 – Komunální FVE na veřejných budovách pro malé obce



21.12.2023

Příjem žádostí: 1.3.2024 - 31.12.2024 **Alokace:** 1 000 000 000 Kč

Dotace podpoří instalace fotovoltaických elektráren na veřejných budovách a další infrastrukturu ve vlastnictví obcí. Podpora se bude vztahovat i na rekonstrukci střech, na kterých budou fotovoltaické panely umístěny a na modernizaci související elektroinstalace.

[Více informací](#)

Výzva RES+ č. 4/2024 – Komunální FVE na budovách a další infrastrukturu



21.12.2023

Příjem žádostí: 1.3.2024 - 31.12.2024 **Alokace:** 1 000 000 000 Kč

Dotace v celkové výši 1 miliardy korun podpoří instalace fotovoltaických elektráren na budovách a další infrastrukturu ve vlastnictví krajů, obcí, samospráv, církví a jimi zřizovaných příspěvkových organizací, právnických osob a společností, včetně sdružených projektů.

[Více informací](#)

- **KOMUNERG** – v přípravě (výhradně pro ES), finanční nástroje

Vybraná úskalí sdílení elektřiny

Vytvoření ekonomického modelu sdílení – zjišťujeme z praxe

- Ceny energie a distribuce, nejlépe jsou na tom bytovky
 - Šetříte na silové složce elektřiny
- Problematika FVE a spotových cen
 - vs. komunitní energetika má společenský rozměr, nejen ekonomický, stabilita
 - Článek

„Porodní bolesti“

- Úprava odběrných míst, smlouvy výrobců s obchodníky a odchylka
- Článek

Správa dat z EDC a uživatelská přívětivost

Pilotní projekty

Dotační výzva č.7/2023 - Podpora zakládání energetických společenství

- Tzv. pilotní projekty, které určí praxi
- Desítky projektů různých velikostí
- Vzniknou metodiky, návody, příklady dobré praxe, různé podmínky a různé okolnosti

Sdílení v praxi: vznikající projekty

**ENERKOM
Plzeňsko**

Pilotní projekt v obci Zbůch

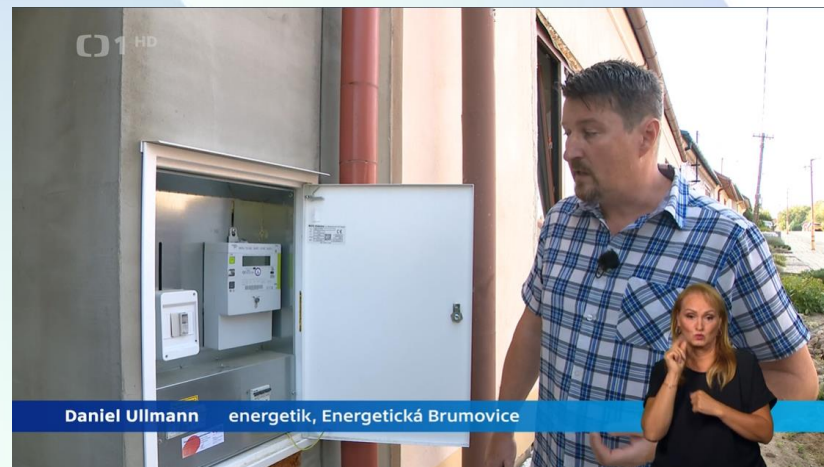
- Vzniká díky dlouhodobému působení MAS Radbuza
- Postupně 3 ORP, včetně Plzně
- Co nejdříve zapojit seniory a sociálně slabší obyvatele
- Mix OZE, ale předně střešní FVE
- Místní energetický koordinátor



Sdílení v praxi: první úspěchy

Energetická Brumovice

- Daniel Ullmann, MAS Hustopečsko ([na LinkedIn sdílí zkušenosti](#))
- Jedno z prvních sdílení v Česku, testuje, optimalizuje a spolupracuje s Martinem Krupou (Mikolajice, [ECM System Solutions](#))
- RD, ČOV, obecní budovy
- Po otestování zapojení občanů



[Celá reportáž](#)

Jak vypadá sdílení v praxi



- Od 1.9.2024 do 30.9.2024 bylo nasdíleno z FVE na RD do obecních objektů – 276,89 kWh el. energie.
- Celková spotřeba el. energie na objektech kam míří sdílená energie – 8,09 MWh
- Pokrytí spotřeby sdílenou energií - 3%

Kdo vám poradí?

- Elektroenergetické datové centrum – videonávody!
- EnKoMAS, EKIS a další poradci (zdarma) - mapa
- Energetický regulační úřad – registrace ES & podněty
- Členové UKEN

Publikace ke stažení

- [Jak na solární elektrárny v obci](#)
- [Jak na společnou FVE u bytových domů](#)
- [Jak získat občany a samosprávy na svou stranu při výstavbě OZE](#)
- [Jak začít sdílet elektřinu](#)
- [Jak se připravit na sdílení z VTE](#)
- [Komunitní energetika pro starosty](#)
- [Checklist aktivního zákazníka](#)





**Unie
komunitní
energetiky**

Děkuji za pozornost & otázky

Daniël Ullmann
Člen UKEN

energetik@brumovice.cz
Tel. 731 142 870





Unie komunitní energetiky

AKTIVNÍ ZÁKAZNÍK A ENERGETICKÉ SPOLEČENSTVÍ

AZ = aktivní zákazník
EAN = registrační číslo odběrného místa nebo výroby

ERÚ = Energetický regulační úřad
ES = energetické společenství
EDC = Elektroenergetické datové centrum

HLMP = Hlavní město Praha
PM = předávací místo
OM = odběrné místo

SPOLEČNÉ ZNAKY

- Svobodná volba hlavního dodavatele energií, sdílení je doplňková činnost
- Právo sdílet elektřinu přes veřejnou distribuční soustavu
- PM mohou být zapojena jen do jedné skupiny sdílení
- Platí se plná výše distribučního poplatku
- Nutná registrace skupiny sdílení, výroby a PM u EDC
- Distributor musí do 3 měsíců na své náklady instalovat průběhové elektroměry všem AZ a členům ES bez výroby a s výrobou do 50 kWp
- Zapojit se mohou podniky, domácnosti či samosprávy
- Netřeba vlastnické ani příbuzenské vazby

BYTOVKY A DISTRIBUČNÍ POPLATEK

Při sdílení v bytovém domě obyvatelé neplatí distribuční poplatek, protože elektřina se nesdílí skrze veřejnou distribuční soustavu. Elektroinstalace potřebná ke sdílení je společnou částí domu, nikoliv majetkem distributora.

SKUPINA SDÍLENÍ

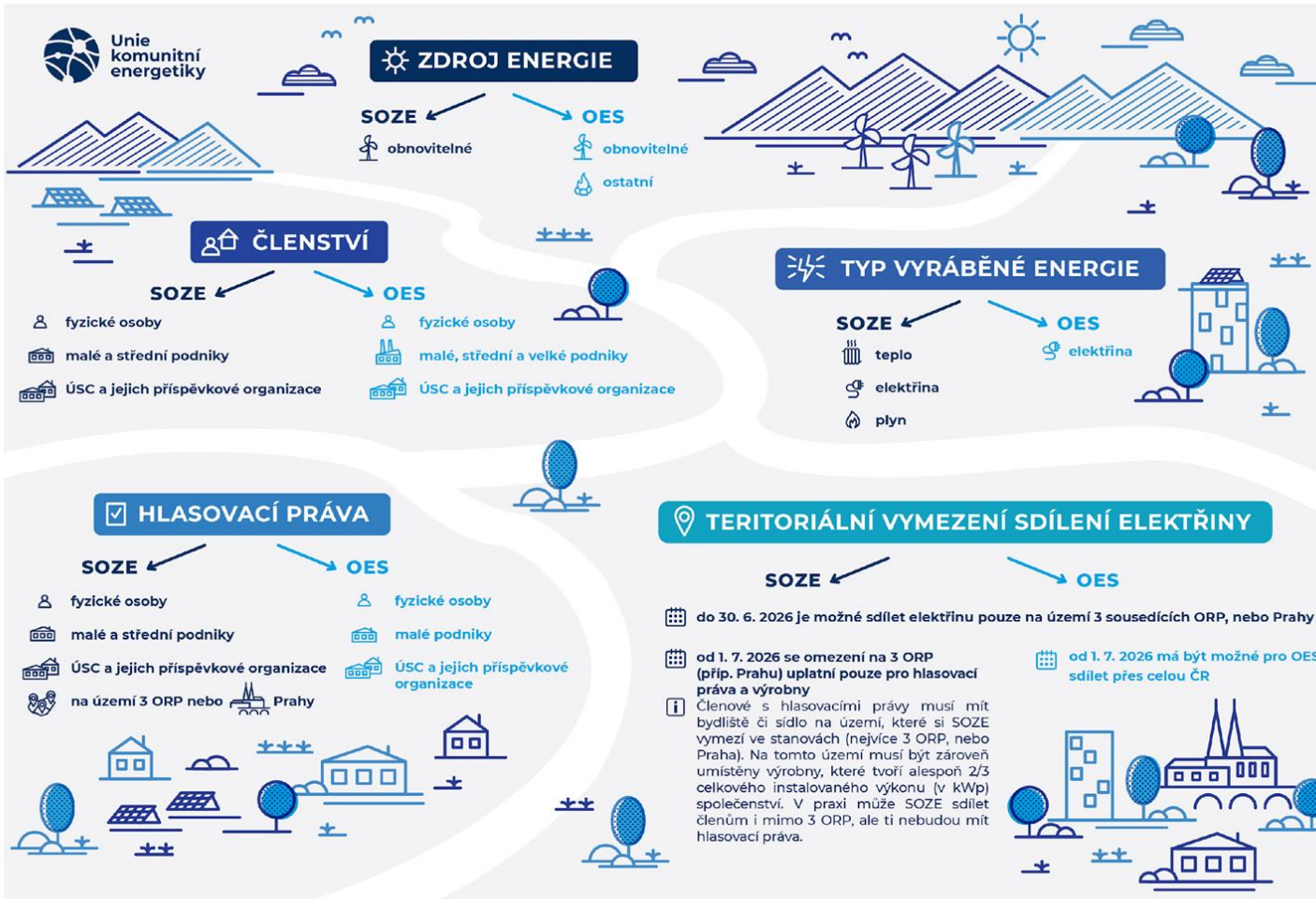
Jedno PM může být přiřazeno pouze do jedné skupiny sdílení. Skupiny nemohou sdílet elektřinu mezi sebou. AS i EZ přitom mohou vytvářet více skupin sdílení. Ve skupině sdílení lze do jednoho OM sdílet elektřinu z nejvíce 5 výroben. Rozřazení PM do skupin lze měnit v EDC.

ROZDÍLY

- | | |
|---|---|
| | |
| Vzniká registrací u EDC | Vzniká povinnou registrací u ERÚ |
| Sdílení přes celou ČR od spuštění sdílení | Omezení sdílení na území 3 sousedících ORP, nebo HLMP do 30. 6. 2026 |
| Zapojení až 11 EAN, limit je platný pro výroby a spotřebitele dohromady | Sdílení je omezené na 1 000 EAN v jedné skupině sdílení do 30. 6. 2026 |
| Výroby provozují aktivní zákazníci | Výroby provozují ES nebo jeho členové |
| Výroba a sdílení pouze elektřiny | Výroba a sdílení elektřiny a tepla především z obnovitelných, ale i jiných zdrojů dle typu ES |
| Ve skupině sdílení může být více výroben i OM od různých aktivních zákazníků (např. OM města i jeho příspěvkových organizací) | Právní forma družstva, spolku nebo jiné korporace s obdobným uspořádáním (např. s.r.o.) |

EDC

EDC se stará o předání údajů o vyrobené, spotřebované a sdílené elektřině dodavatelům energií, který dle těchto údajů upraví fakturu za dodanou elektřinu. Provizorní EDC má začít fungovat od 1. 7. 2024, plně funkční bude od 1. 7. 2026.



ÚSC = územně samosprávné celky obce, kraje, svazky obcí

ORP = obec s rozšířenou působností

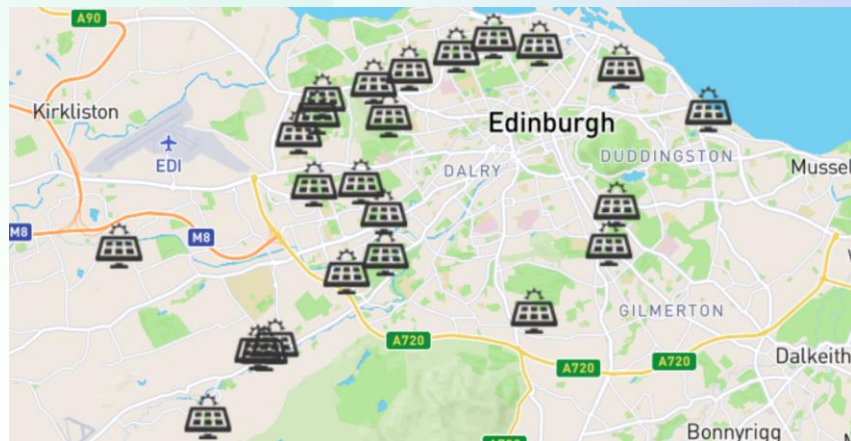
SOZE = Společenství pro obnovitelné zdroje

OES = Občanské energetické společenství

Sdílení v praxi: nejen sdílení energie

- Družstvo shromáždí kapitál
- Investuje do FVE na obecních budovách
- Občané v nájmu nebo v historickém centru mají možnost se podílet na rozvoji OZE
- Město pomáhá s povolenáním
- Město má přístup k levnější energii na svých budovách

Edinburgh Community Solar Co-operative, UK



Sdílení v praxi: nejen sdílení energie

- Strategický pohled na rozvoj OZE v obci (ÚP, pozemky)
- Povinnost investora nabídnout podíl ve VTE obci i občanů
- Prioritní nabídka pro občany do 2,5 km a s přímým výhledem



Ursensollen Bavorsko

3x VTE soukromého investora
1x VTE v majetku obce
1x VTE v majetku občanů
Společný development a správa

