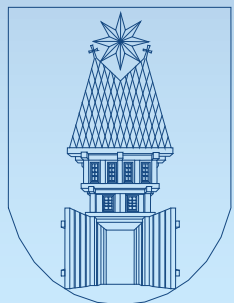


Integrovaný plán rozvoje města Zlína „Společensko-kulturní a vzdělávací centrum Zlín“

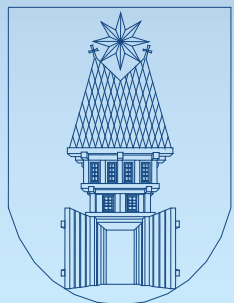


IPRM Zlín

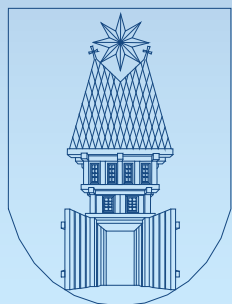
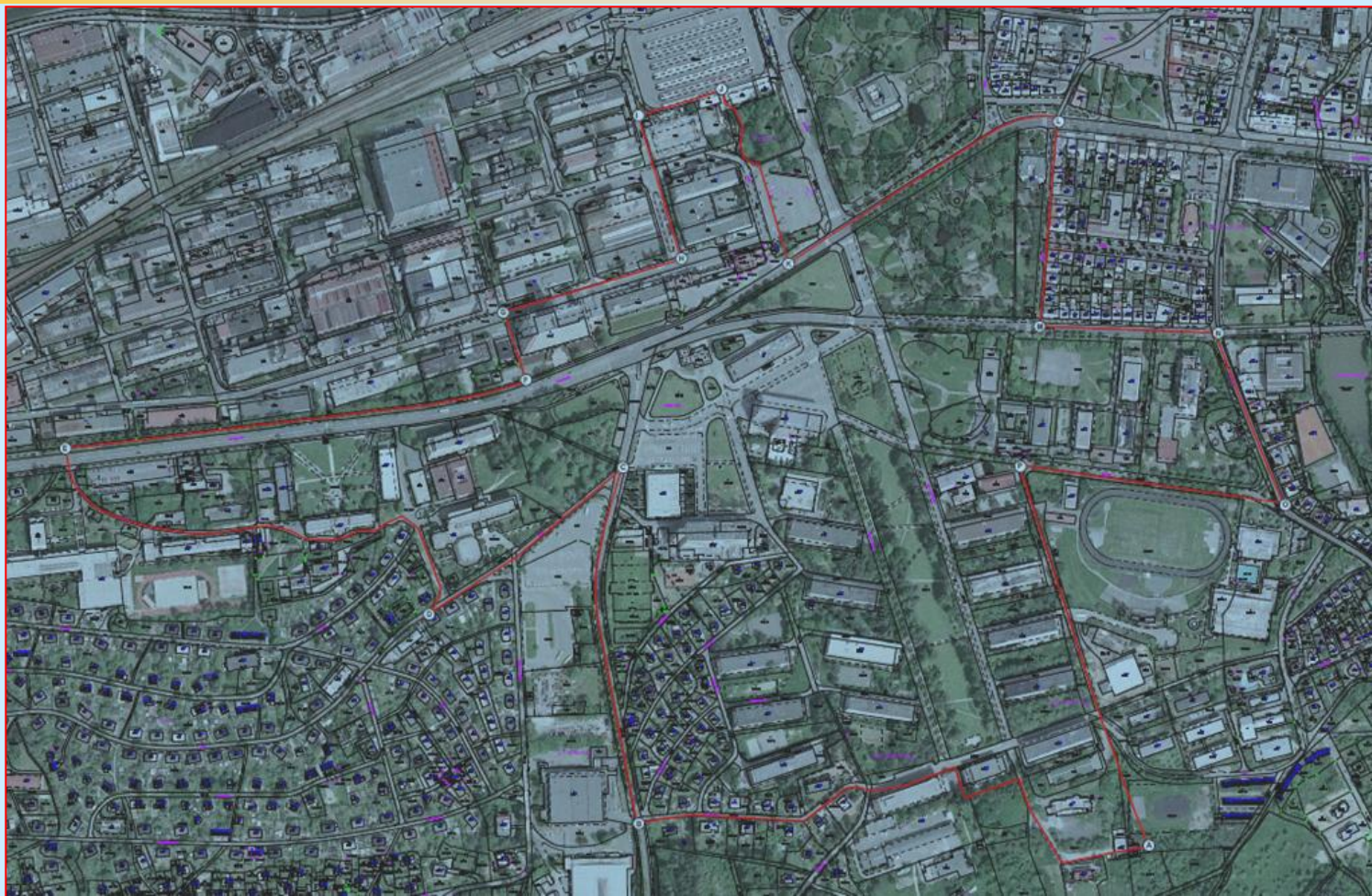
- výběr zóny



- ✓ Soulad se strategií ROP SM: revitalizace a zvýšení atraktivnosti hlavních pólů (center) ekonomického rozvoje s následujícím zlepšením kvality života.
- ✓ Výběr zóny v centru města: „Společensko – kulturní a vzdělávací centrum Zlín“ - území s vysokým potenciálem růstu, které splňuje základní požadavky, stanovené kritérii ROP SM:
 - Vysoká koncentrace vzdělávacích aktivit
 - Velký význam pro zajištění zdravotních, sociálních, kulturních a vzdělávacích potřeb obyvatel a pro zlepšení kvality života ve městě
 - Vysoký inovační potenciál, především ve vztahu k rozvoji podnikatelského sektoru a vzdělávacích institucí, zacílený na vzájemnou synergii jejich rozvoje



Vymezení zóny IPRM Zlín



Strategie IPRM Zlín

Zóna „Společensko-kulturní a vzdělávací centrum Zlín“ jako atraktivní místo pro společenský život, kulturu, vzdělanost a inovace - východisko pro rozvoj města Zlína jako významného a přátelského evropského města s mezinárodním dosahem a kvalitami.

Vize

Prostřednictvím investic do infrastruktury pro kulturu a volný čas a podpory ekonomického rozvoje města posilováním kapacit pro výzkum, vývoj a inovace přispět k tomu, aby se zvýšila atraktivita města Zlína pro obyvatele, návštěvníky, podnikatele a investory.

Globální cíl

Specifický cíl 1: Rozvoj kultury a společenského života

Specifický cíl 2: Rozvoj výzkumu, vývoje a inovací

Specifické cíle

Opatření 1.1 - Rozvoj infrastruktury pro kulturu a společenský život

Aktivita 1.1.1 – Výstavba infrastruktury pro kulturu a společenský život

Opatření 1.2 -Rozvoj doprovodné infrastruktury

Aktivita 1.2.1 – Revitalizace zeleně a zelených ploch

Opatření 2.1 - Rozvoj infrastruktury pro výzkum, vývoj a inovace

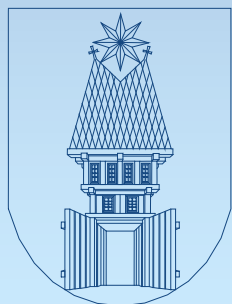
Aktivita 2.1.1 – Investice do infrastruktury pro výzkum, vývoj a inovace

Aktivita 2.1.2 - Podpora spolupráce veřejného a soukromého sektoru ve výzkumu a vývoji

Opatření 2.2 – Rozvoj lidských zdrojů ve vazbě na výzkum, vývoj a inovace

Aktivita 2.2.1 - Zvyšování kvality a nabídky vzdělávání ve VVI

Opatření a aktivity



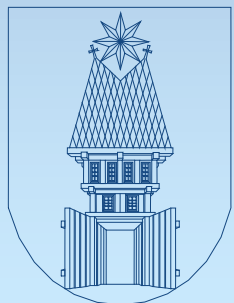
IPRM Zlín – specifické cíle

✓ SC 1 - Rozvoj kultury a společenského života

je zaměřen na oblast kultury, společenského života a volnočasových aktivit. Reflektuje výstupy SWOT analýzy prokazující jako silnou stránku města pořádání významných kulturních a společenských akcí včetně mezinárodních a současně pak identifikovanou nedostatečnou úroveň infrastruktury pro kulturu, společenský život a volnočasové aktivity a z toho vyplývající nebezpečí ztráty postavení Zlína jako centra kultury a společenského života.

Opatření 1.1 – Rozvoj infrastruktury pro kulturu a společenský život

Opatření 1.2 – Rozvoj doprovodné infrastruktury



IPRM Zlín – specifické cíle

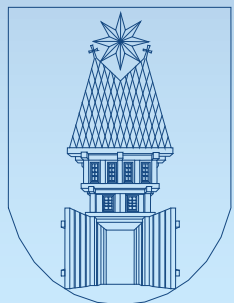
✓ SC 2 - Rozvoj výzkumu, vývoje a inovací

je zaměřen na oblast identifikovanou ve všech aspektech SWOT analýzy (jako silná i slabá stránka a jako příležitost i hrozba), která je vnímána jako stěžejní pro ekonomický rozvoj Zlína a jako vymezení se města jako vzdělanostního a inovačního centra.

Opatření 2.1 – Rozvoj výzkumu, vývoje a inovací

Opatření 2.2 – Rozvoj lidských zdrojů ve vazbě na výzkum, vývoj a inovace

(v rámci tohoto cíle budou předkládány především projekty UTB)



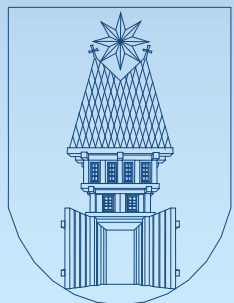
IPRM Zlín – princip partnerství

Partneři IPRM Zlín:

- ❑ Univerzita Tomáše Bati ve Zlíně
- ❑ Zlínský kraj
- ❑ Filharmonie Bohuslava Martinů
- ❑ Obchodní a hospodářská komora ve Zlíně

Zapojení partnerů do přípravy a realizace IPRM:

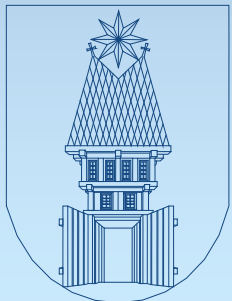
- aktivní členství v Řídícím výboru IPRM



Struktura financování IPRM z ROP SM

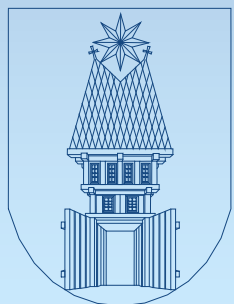


Zdroj financování	Částka	%
Dotace ROP SM	18 000 000 EUR	85,00
Vlastní zdroje žadatele	3 176 471 EUR	15,00
Zdroje IPRM celkem	21 176 471 EUR	100,00



Kulturní a univerzitní centrum Zlín

(nosný projekt IPRM)



Další projekty realizované v rámci IPRM:

- Regenerace zeleně v okolí KUC
- Rekonstrukce podchodu na náměstí Práce ve Zlíně
- a další