



# FINANČNÍ KRIZE A JEJÍ DOPADY NA OBCE A MĚSTA

**REGIONSERVIS**

Ing. Luděk Tesař

# Ing. Luděk Tesař

□ 1998 – 2006

## Ministerstvo financí

- poradce ministra, analytik
- RUD - posílení daňových příjmů samospráv
- procesní audit ministerstva financí

□ 2002 – 2006

## Úřad vlády ČR

- ředitel odboru v sekci předsedy vlády a vedoucího Úřadu vlády
- ISO EN 9001:2000 na Institutu státní správy
- projektové řízení s mezinárodní certifikací dle IPMA

□ 2006 – 2007

## Pardubický kraj

- vedoucí kanceláře hejtmana Ing. Michala Rabase

□ 2007 dosud

## Regionservis, s.r.o.

- jednatel a expert pro samosprávy
- ekonomika a projekty samospráv



Věřím pouze těm statistikám, které jsem sám zfalšoval.

Winston Churchill

**REGIONSERVIS**

# Negativní specifika ČR

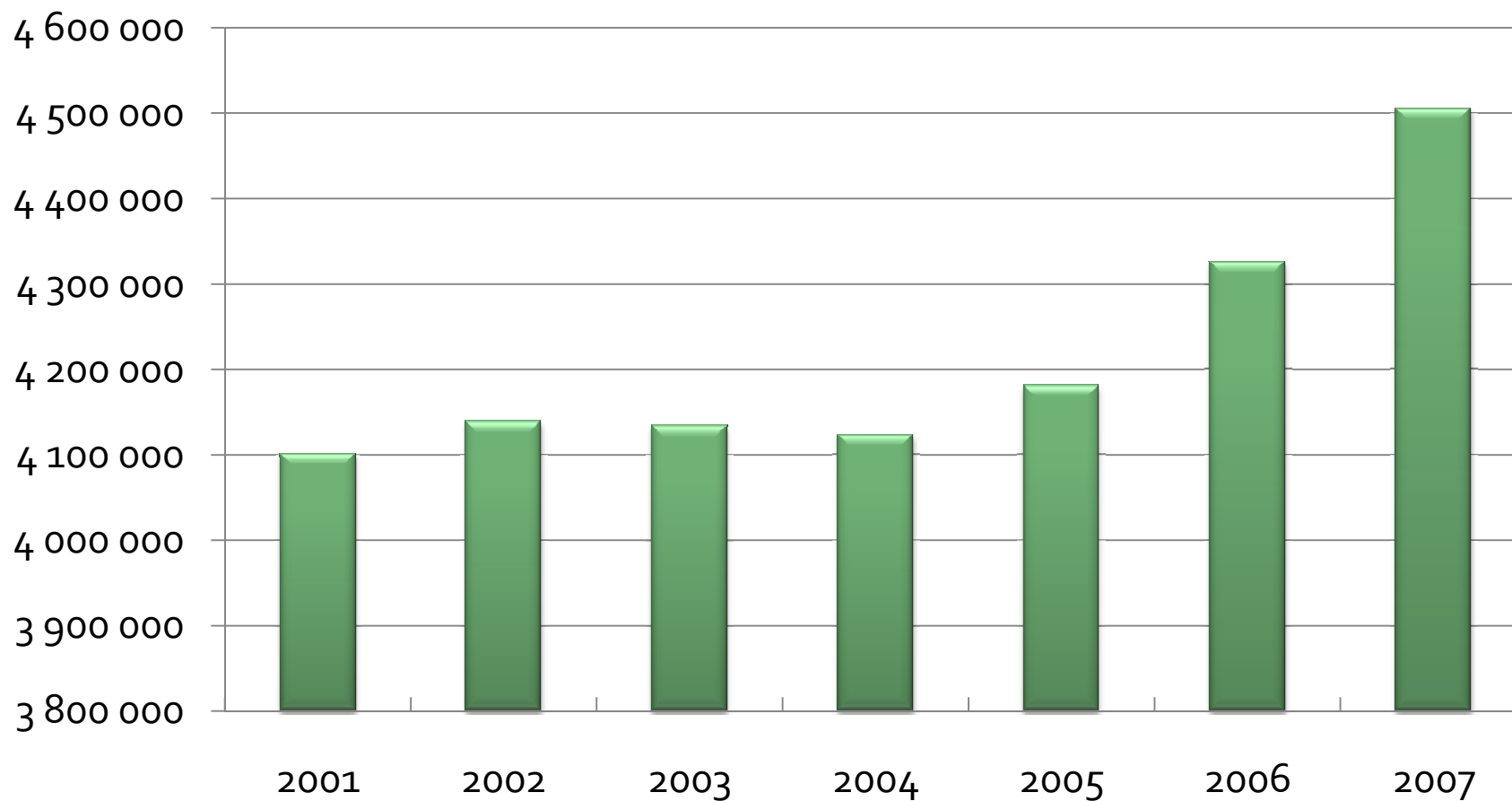
---

- Vysoké **běžné výdaje státu** = krach Maďarska
- Rostoucí **dluhy** státu a domácností
- Růst **cen vstupů** - energií, platů a vstupů
- **Nízká nezaměstnanost** – nepružnost trhu
  - Silný vliv odborů a snaha udržet neefektivní provozy
- **Sílicí koruna** – omezuje vývoz
- **Sílicí konkurence** (zejména Asie)
- **Dotace** omezující samosprávy

# Pozitivní specifika ČR

- **Nenasycené domácnosti**
- Relativně nízká zadluženost v porovnání s vyspělým světem – cca 25 % HDP (svět běžně 50-60 %)
- **Málo rizikových úvěrů domácností**
  - Dominantní dlužník je stát 120 tis. Kč/člen domácnosti
- Dosud silný hospodářský růst 2007, 2008
- Malinko **klesající daně a rovná daň**
- **Zdravé finance obcí**

# Vývoj počtu zaměstnanců v ČR



# Charakteristika současné krize

---

Od minulých krizí se tato liší:

- **Je největší od Velké deprese 1929-1933**
- **Globální** v propojeném hospodářství
- Nastala v **nejregulovanějším bankovníctví**
- Největší podíl vládního **přerozdělování**
- Vypukla za situace **nejvyšších daní**

# Hlavní příčiny finanční krize

## 1. **Bezhlavé a rizikové dluhy**

- zadlužování vlád i domácností
- vlády k dluhům pobízí – USA aj. státy přijaly pobídky pro chudší skupiny obyvatel – viz. Podpora hypoték a rizikových dluhů chudších obyvatel - USA FANNY MAE, FREDIE MAC

## 2. **Nadhodnocení cen derivátů kapitálového trhu**

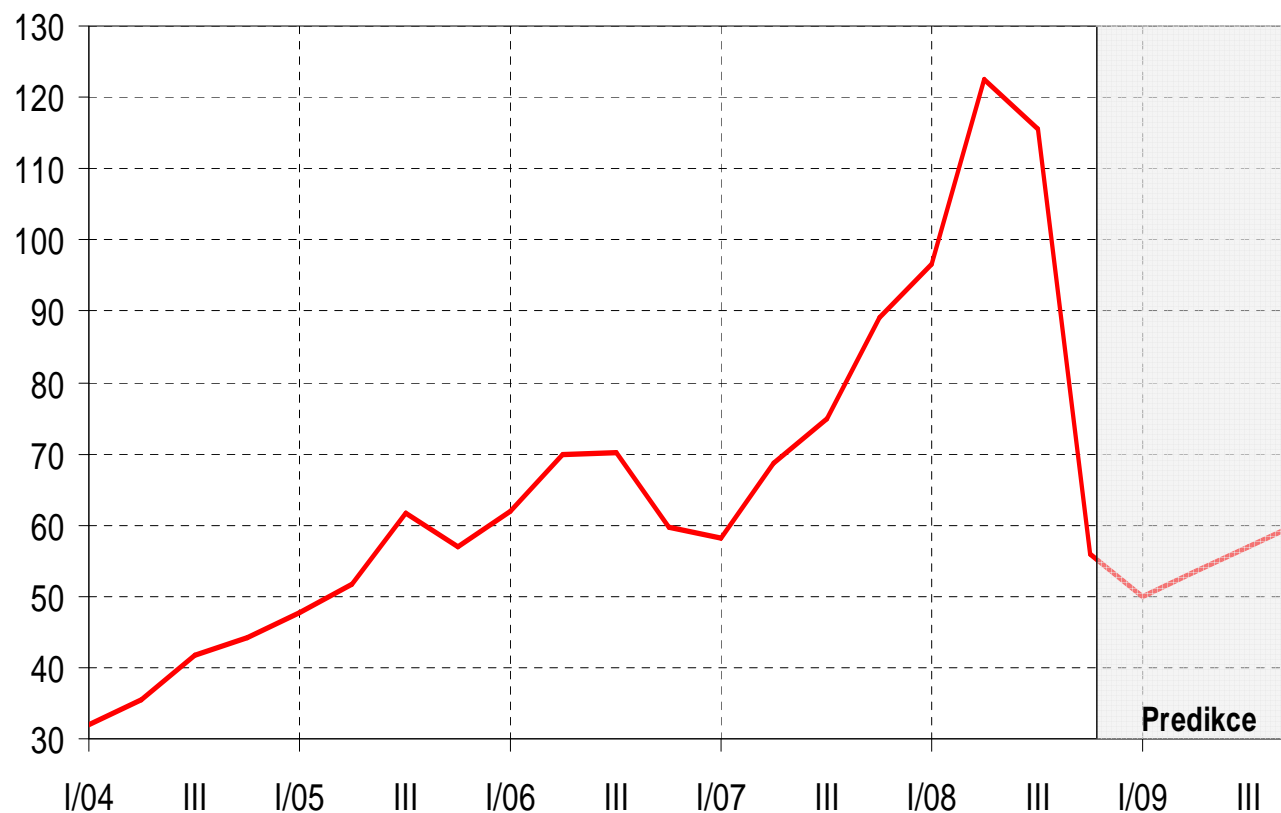
- masivní obchodování a „cenová bublina“ některých derivátů kapitálového trhu bez zkoumání skutečné ceny aktiv a pasiv

## 3. **Selhala regulace**



# Světové ceny - ropa

Vysoký růst cen  
(USD/barel)  
Krise = návrat



Zdroj: MF 2009

# Globální projevy krize

---

- **Selhání finančních trhů**
- **Úpadek mnoha firem** nejdramatičtější dopady:
  - Bankovníctví
  - Automobilky
  - Nadnárodní společnosti
  - Subdodavatelé
- **Celosvětová recese**



S pocitem úlevy přecházím od neklidného moře  
příčin a teorií na pevnou půdu faktů a výsledků

Winston Churchill

**REGIONSERVIS**

# Dopady světové krize v ČR obecně

---

- Dopady do **podnikatelské sféry**:
  - Postižení budou tradiční vývozcí na západní trhy
  - Dopad bude citelný zejména u dodavatelů vývozců (zejména automobilový průmysl)
- Dopady do **veřejného sektoru** – urychlení problémů
  - Nižší výběry daní a růst nezaměstnanosti
  - Tlak na deficity veřejných rozpočtů
  - Tlaky na růst daní x snaha o obnovení růstu
  - Pokračování poklesu investic a růstu běžných výdajů

# Negativní následky krize

- **Další zadlužování vlád** na podpůrné programy
- **Dotace** do podnikání **křivící trh a konkurenci**
  - Umělé živení neudržitelných podniků
- Zhoršení přístupu k penězům
- **Stagnace růstu** blahobytu – růst nezaměstnanosti
- **Posilování centrálního řízení a regulace**
- **Znárodňování** – zejména bank
- Hrozba růstu daní

# Pozitivní následky krize



- **Očista** od neudržitelných a ztrátových provozů
- Vhodná **doba na ozdravné reformy**
  - samosprávy nevyjímaje - transformace a racionalizace
- Přechodné **poklesy cen – nízká inflace**
  - zejména pokles cen nadhodnocených komodit, jako jsou např. nemovitosti, přechodně ropa apod.
- **Krizi budou lépe snášet ti zdravější**
  - nezadlužené státy, zdravější podniky, samosprávy nevyjímaje



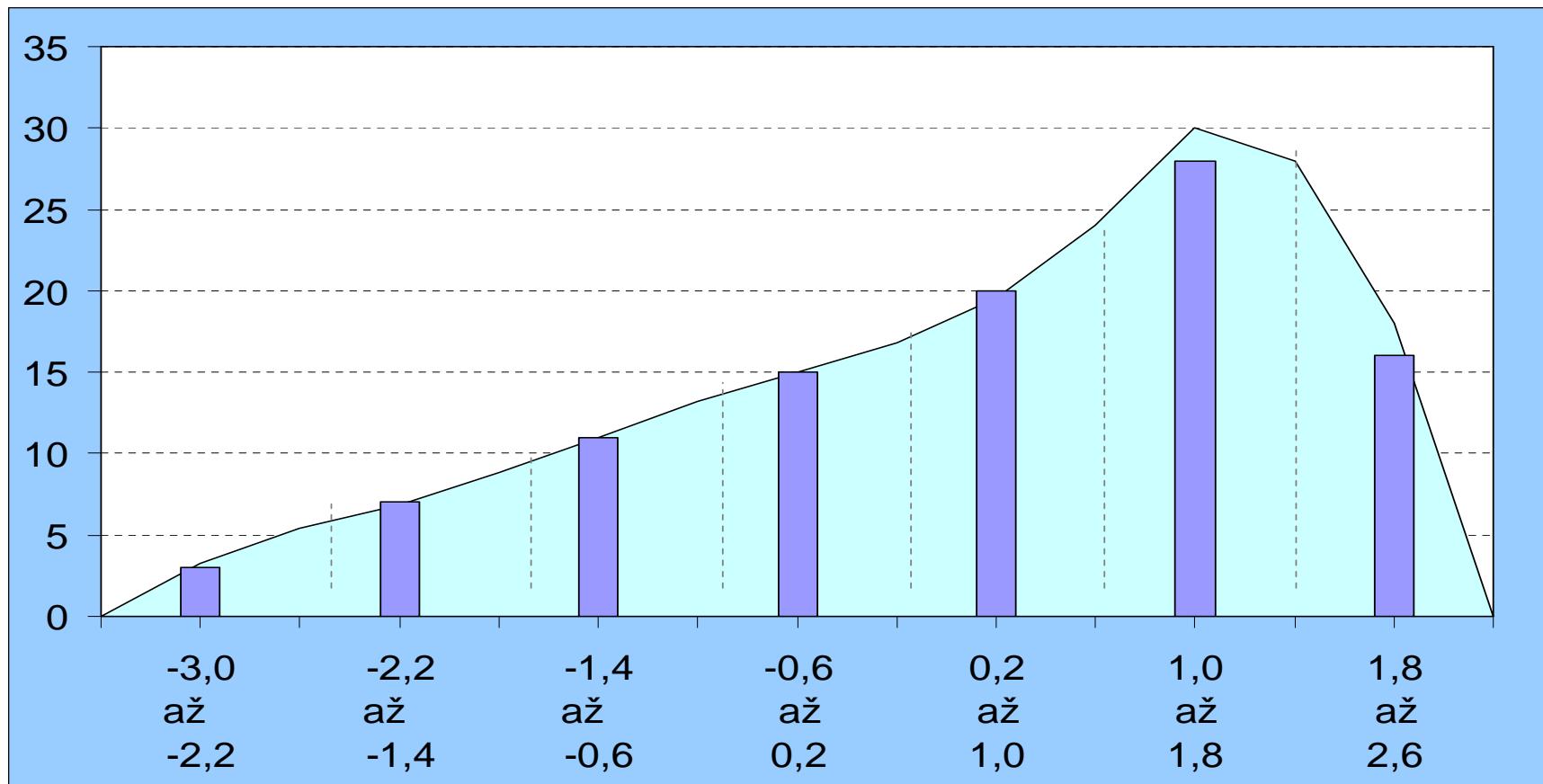
# JAKÁ JE BUDOUCNOST

Je moudré hledět dopředu, ale obtížné dívat se dále než můžete dohlédnout.

Winston Churchill

**REGIONSERVIS**

# Předpovědi vývoje v ČR v r. 2009

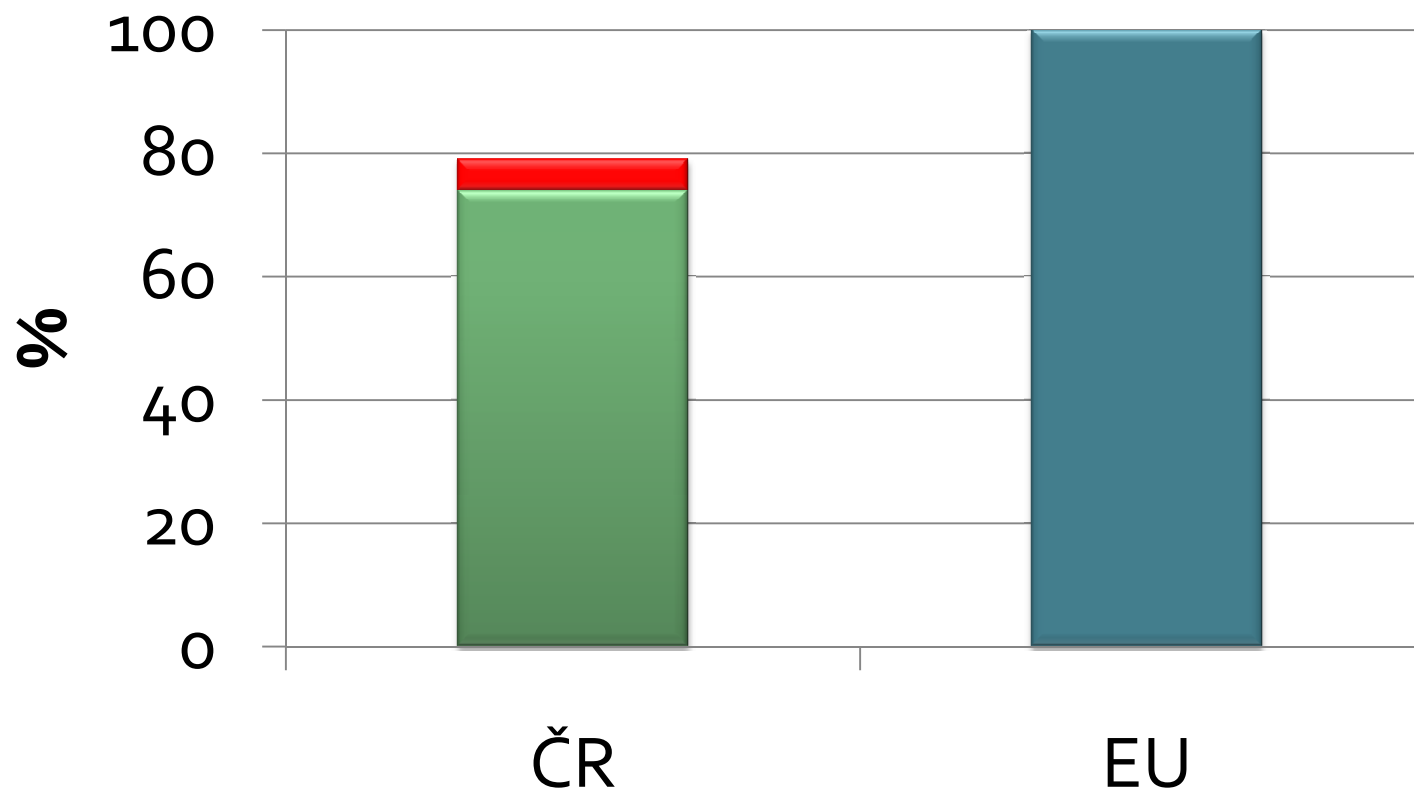


Zdroj: MF ČR 2009



# ČR se v roce 2009 opět přiblíží EU

- EA12 ze 74,0 % v roce 2007 na cca **80 % v roce 2009**



# Dopady krize do obcí měst

- **Nižší příjmy samospráv** než se očekávalo
  - Nutné přehodnocení cílů
- Lokální **krachy zaměstnavatelů**
  - Provozy závislé na exportu
  - Lokální rizika vysoké nezaměstnanosti
- Tlak na **deficity rozpočtů**
- **Riziko financování běžných výdajů**
  - Energie a platy, opravy
- Předlužené obce a města **ponesou krizi hůře**
- **Kdo lépe plánuje a stanovuje cíle snáze přežije**



# CO RADÍME STAROSTŮM ?

Zvládnuté potíže jsou vyhrané příležitosti.

Winston Churchill

**REGIONSERVIS**

# Doporučení starostům

---

- Proti krizi nelze bojovat, lze ji jen lépe přečkat
- Aktualizujte **rozpočtové výhled**
  - pokud obec nemá výhled porušuje zákon
- Vytvářejte **rezervy**, čerpejte **dotace**, **racionalizujte**
  - sledujte finanční zdraví a provozní saldo obce
- Stanovujte **strategické plány rozvoje**
  - zvyšujete tím své šance uspět
- **Zvyšujte kvalitu služeb** obce
  - zavádějte standardy kvality ISO



# REGIONSERVIS



Výběr z nabídky

[www.regionservis.cz](http://www.regionservis.cz)

**REGIONSERVIS**

# Specializovaný seminář

## Řízení samosprávy s ohledem na finanční krizi

- 3 až 4 hod. program přímo na úřadě
- pro zastupitele, vedoucí úředníky, ale i občany
- program a podrobnosti naleznete ve svých materiálech
- objednávky možné také na [www.regionservis.cz](http://www.regionservis.cz)

# NABÍDKA REGIONSERVISU



- **ROZPOČTOVÉ VÝHLEDY**
  - zaváděcí cena pro města 37500 Kč včetně DPH
  - obsahuje analýzu finanční kondice města
- **STRATEGICKÉ PLÁNY ROZVOJE MĚST**
- **ZAVEDENÍ NORMY KVALITY DO MĚSTA**
- **PORADENSTVÍ** – analýzy, racionalizace, audity,
- **TRÉNINK ZAMĚSTNANCŮ**
  - Systematický program zaměřený na praxi



**REGIONSERVIS**

[www.regionservis.cz](http://www.regionservis.cz)

ISO 9001:2008

**REGIONSERVIS**





Žádný problém se nevyřeší tím, že ho dáme k ledu.

Winston Churchill

**REGIONSERVIS**

- [www.regionservis.cz](http://www.regionservis.cz)
- [ludek.tesar@regionservis.cz](mailto:ludek.tesar@regionservis.cz)
- mobil: **602 690 061**
- Regionservis, spol. s r.o., Elišky Přemyslovny 429,  
156 00 Praha 5 - Zbraslav

## Kontakt

Poptejte se nás, rádi Vám vyjdeme vstříc.

**REGIONSERVIS**